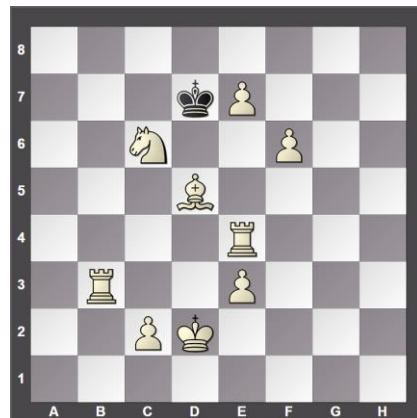


**Konkurs rozwiązywania zadań szachowych  
z okazji 30 - lecia działalności szachowej Andrzeja Szewczaka  
Warszawa, 7 marca 2020 r.**

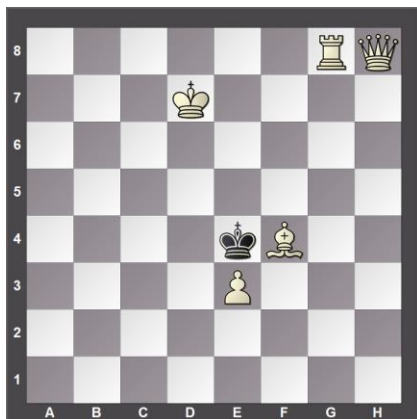
1.



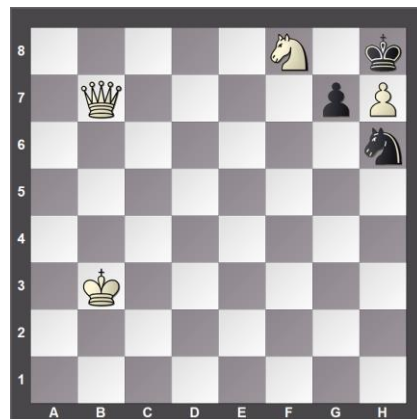
2.



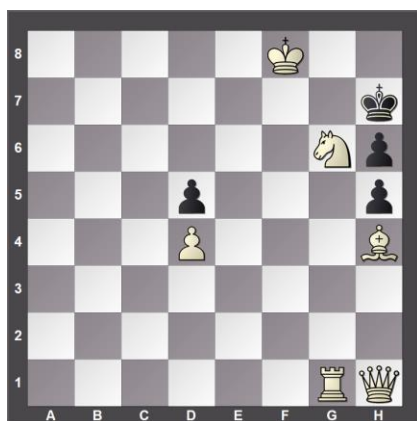
3.



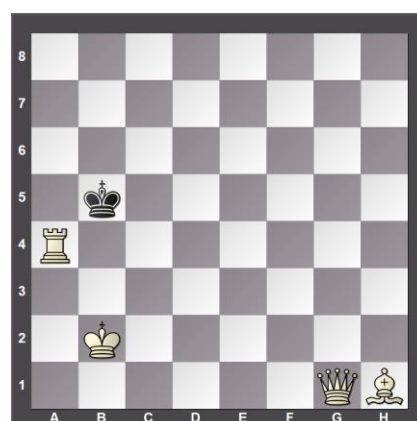
4.



5.



6.



We wszystkich pozycjach zaczynają białe, które matują czarnego króla najpóźniej w 2 ruchu.  
Do celu prowadzi tylko jedna droga. W rozwiązaniu wystarczy podać tylko pierwszy ruch białych.

***(Zadania przygotował Ośmiokrotny indywidualny mistrz  
świata w solwingu Piotr Murdzia)***